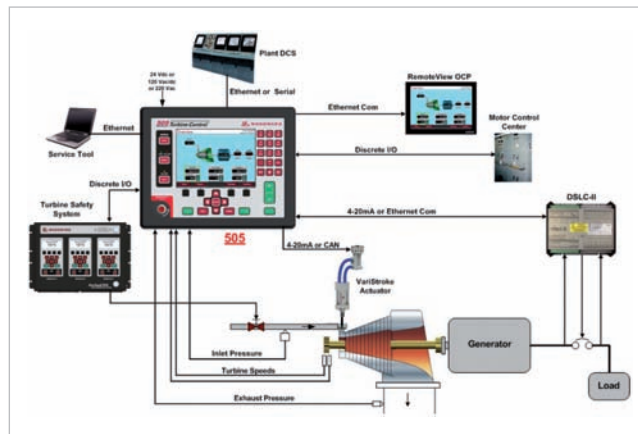


Obr. 2 Algorithmus

po hardvérovej a softvérovej stránke. Jedným z hlavných výrobcov takéhoto riešenia je spoločnosť Woodward ponúkajúca širokú škálu konfigurovateľných digitálnych komponentov, ktoré obsahujú špecifické navrhnuté algoritmy, logiku spúšťania, zastavenia, riadenia a ochranu parných turbín, pohonov generátorov, kompresorov a čerpadiel.

Nasadenie takéhoto špecializovaného kompaktného systému (obr. 3) zefektívňuje a optimalizuje prácu softvérových inžinierov. Tieto systémy majú priamo zabudovaný celý rad overených logík spúšťania, zastavenia parnej turbíny, komunikáciu na nadradený systém a v neposlednom rade aj ochranné mechanizmy. Vytvorenie aplikácie je jednoduchšie pomocou konfigurovateľných grafických panelov. Grafický panel zároveň umožňuje sledovať celú nábehovú a dobehovú sekvenciu, kontrolovať vstupy, výstupy a pod.



Obr. 3 Principiálna schéma ovládania parnej turbíny s nadotáčkovou ochranou



Ing. Peter Juhász, PhD.,
junior SW inžinier

Ako softvérový inžinier som mal príležitosť byť členom viacerých tímov, ktoré sa podieľali na realizácii rôznych projektov. Na základe mojich praktických skúseností a mojej primárnej orientácie na programovanie PLC v takýchto špecifických prípadoch odporúčam nasadenie špecializovaného riadiaceho systému. Systém disponuje sekvenčnými logikami riadenia a kontrolnými mechanizmami overenými praxou. Sú vysoko spoľahlivé, rýchle a presné, čo je kľúčovým parametrom kritických aplikácií, ako je riadenie turbín.



Ing. Peter Juhász, PhD.

ProCS, s.r.o.
Kráľovská ulica 8/824
927 01 Šaľa
info@actemium.sk
www.actemium.sk

Byť schopný ponúknuť služby šité na mieru zákazníkom

Nájsť spoľahlivého partnera či už v osobnom, alebo biznisovom živote nie je vždy jednoduché. Ale po viac ako tridsiatich rokoch sa zvyčajne ukáže charakter a osobnosť. Spoločnosť ProCS si za svoju viac ako tridsaťročnú existenciu vybudovala pevnú pozíciu medzi dodávateľmi riešení v oblasti priemyselnej automatizácie. O tom, čo robí túto spoločnosť výnimočnou v oblasti inžinieringu nielen na Slovensku, sme sa porozprávali s jedným z jej zakladateľov a aktuálne aj konateľom, Ing. Štefanom Bartošovičom.

Stáli ste pri zrode slovenskej inžinierskej spoločnosti, ktorá dnes patrí do jedného z najväčších svetových koncernov VINCI Energies. Ako vnímate ProCS ako súčasť tohto koncernu?

ProCS v koncernu VINCI Energies patrí pod značku ACTEMIUM, kde sú združené firmy koncernu so zameraním na priemyselnú automatizáciu. V rámci značky

máme možnosť zdieľať technické riešenia, dostávať sa k viacerým obchodným príležitostiam v zahraničí. Taktiež sme členmi jednotlivých technických klubov, napr. Chemical, Panel Builder, Maintenance, ktoré nám uľahčujú získanie nových technických a technologických informácií, obchodných kontaktov a vytvorenie partnerstiev pre úspešnú realizáciu projektov.

Technológie priemyselnej automatizácie sa v posledných rokoch menia a zlepšujú závratnou rýchlosťou. Sú špecialisti ProCS pripravení ponúknuť tieto riešenia a ich pridanú hodnotu zákazníkom v priemysle?

Jedným z našich hlavných cieľov je ponúkať zákazníkom technické riešenia, ktoré sú tvorené modernými technológiami. Naši špecialisti sa venujú sledovaniu novinek a moderných trendov v oblasti priemyselnej automatizácie, merania a regulácie. Firma investuje prostriedky do rozvoja pracovných, podporuje ich účasť na výstavách,

seminároch, konferenciách zameraných nielen na automatizáciu v priemysle, priemyselnú bezpečnosť ale aj napr. na kybernetickú bezpečnosť, vibrodiagnostiku a ďalšie moderné témy.

Konkurencia aj na trhu inžinierskych spoločností nespí. Čo považujete za ten rozdielový prvok medzi ProCS a ostatnými, podobne zameranými spoločnosťami?

Byť schopný ponúknuť zákazníkom služby, riešenie, ktoré je šité na mieru práve pre nich. Vychovávať špecialistov, ktorí vedú optimálne skĺbiť dlhoročné skúsenosti a znalosti s novými technickými možnosťami, ktoré ponúka trh.

Ďakujeme za rozhovor.

Anton Gérec



Štefan Bartošovič